

SAINT THADDÉE OU JUDE

Jean-Louis Lemoine (1665-1755)

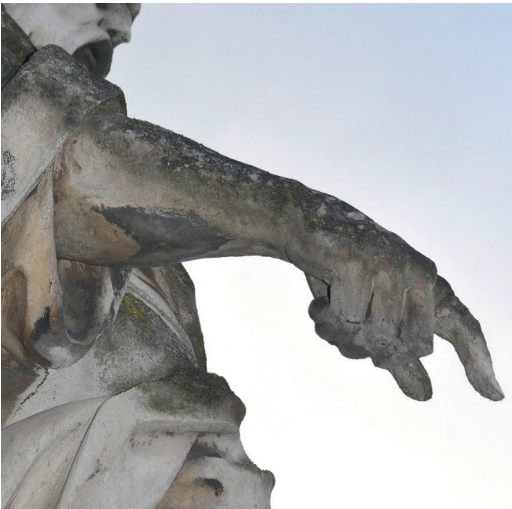
1707

H : 2,76 M (plinthe comprise)

Pierre de Tonnerre

Les traits âgés, l'apôtre saint Thaddée est représenté enveloppé dans un manteau retenu à la taille par une ceinture. Un livre fermé dans la main gauche, il tend le bras droit dans un geste d'appui sur un instrument aujourd'hui manquant, sans doute celui de son martyre: gourdin, épée, hache ou massue.

Les différentes traditions chrétiennes ne s'accordent pas toujours sur l'identité de saint Thaddée, aussi nommé Jude. Considéré par certaines comme le frère de l'apôtre Simon, voire comme un parent de Jésus par d'autres, saint Thaddée passe pour avoir évangélisé la Perse après l'Ascension. Il y est mis à mort aux côtés de Simon pour avoir offensé les idoles, et est exécuté à l'aide d'une massue.



À PROPOS DE JEAN-LOUIS LEMOINE

Élève de Coysevox, il est reçu à l'Académie avec un buste majestueux représentant Jules-Hardouin Mansart (aujourd'hui au Louvre). Il travaille pour Versailles, sculpte pour Marly une *Compagne de Diane* et, pour le roi, son chef-d'œuvre, *la Crainte des traits de l'Amour* (Metropolitan Museum), d'un style élégant et précieux.