

Le Cabinet de la Méridienne Château de Versailles

Restauration des décors sculptés, peints et dorés



L'Atelier Jean-Marc Darde :

- Atelier de conservation-restauration de décors sculptés, polychromes et dorés sur support bois
- Etabli à Provins (77)
- 24 ans d'expérience
- 11ème pièce à Versailles et présent en ces lieux depuis 1998

Notre rôle :

- Stabiliser l'état de conservation
- Resituer dans un contexte choisi
- Restaurer en redonnant une harmonie de lecture à l'ensemble

Conservation et restauration des boiseries, lambris et corniches



I- Repérage et dépose de la pièce :

- Listing de tous les éléments composant les décors
- Repérage de leur emplacement
- Repérage des modes de fixation et d'assemblage
- Repérage des traumatismes et altérations
- Dépose de l'ensemble des panneaux et éléments

Restauration du Cabinet de la Méridienne



Restauration du Cabinet de la Méridienne



II- Les découvertes : Lecture historique et archéologique de la pièce

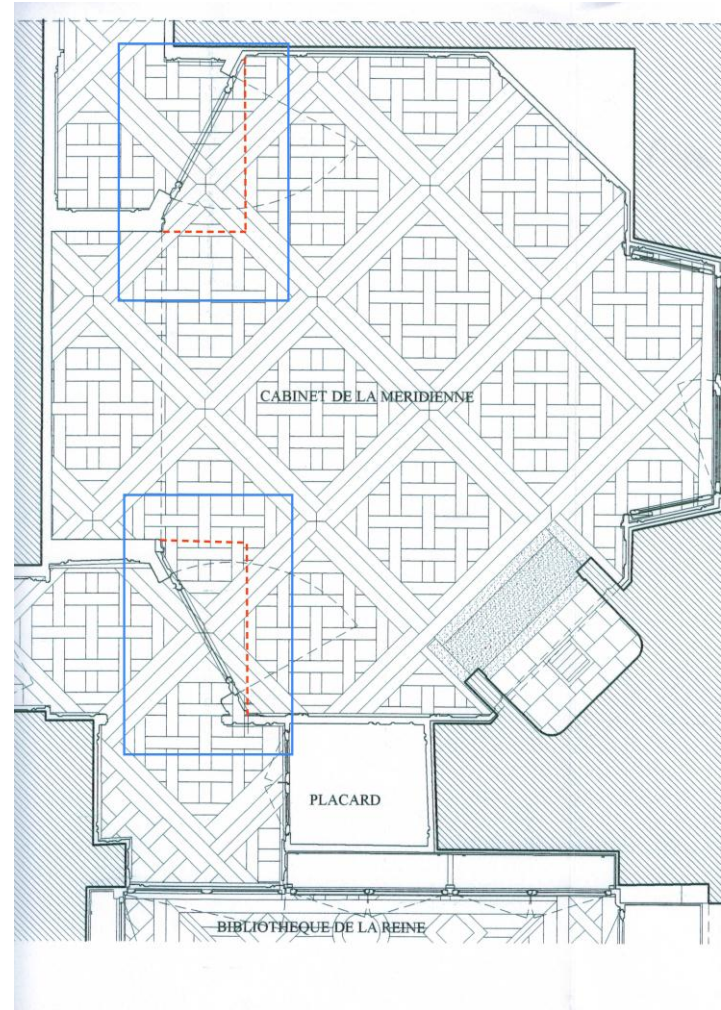
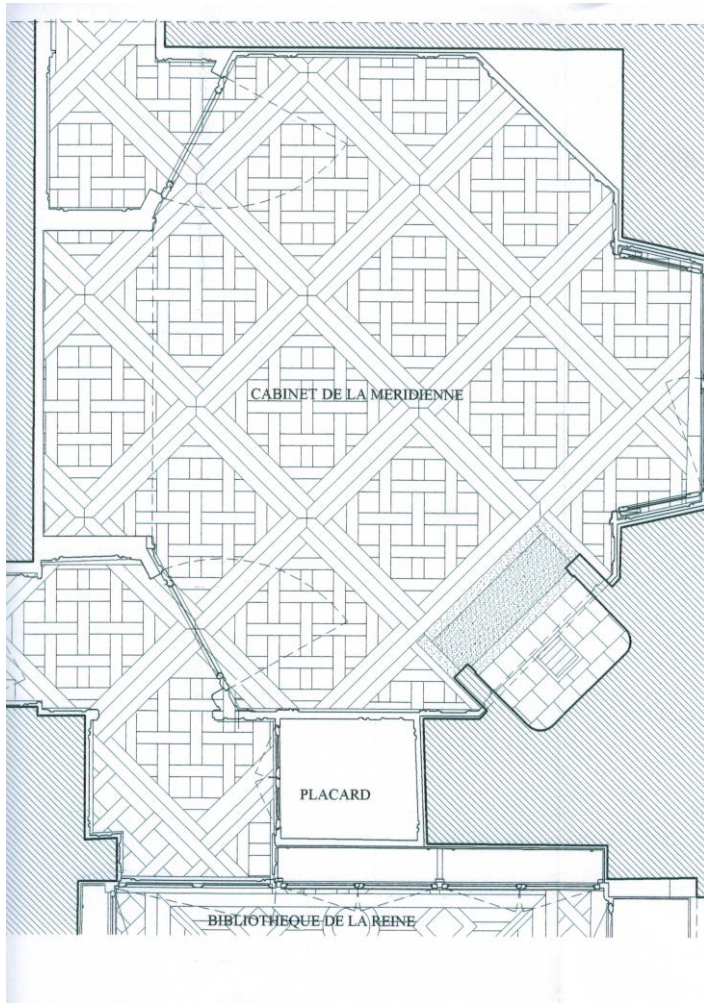
1. Les modifications structurelles
2. Signatures
3. Les éléments jamais déposés
4. Les altérations historiques

Le plafond de l'escalier de Marie-Antoinette :

- Lors de la dépose des corniches, découverte de la corniche en stuc de l'escalier antérieur au cabinet.



1. Les modifications structurelles :



Les modifications structurelles : Modifications de la corniche



Les modifications structurelles : constat du rétrécissement de l'alcôve



Les modifications structurelles :

Du fait de la modification de l'alcôve



modification des portes et rajout de parcloses

2. Signatures :

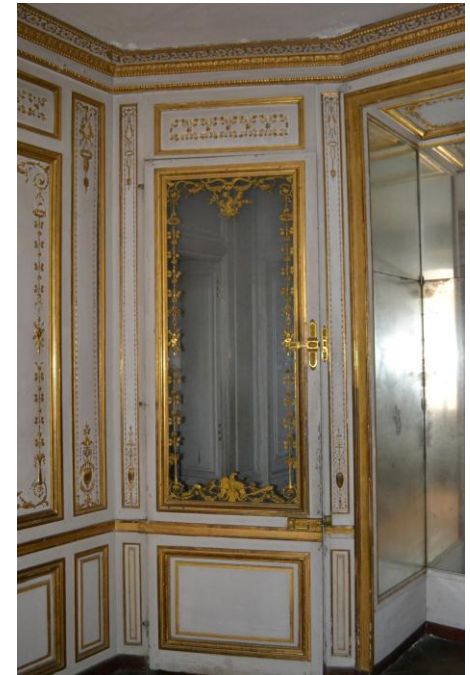
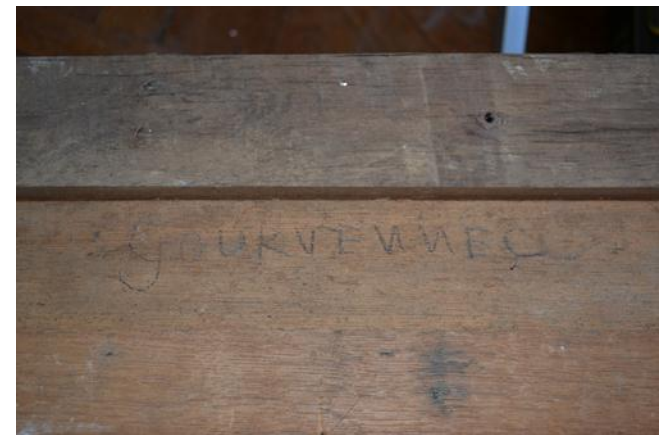
Constat sur les parcloses rajoutée de part et d'autre des portes d'une signature de « *Monge* ».



Repose en 1946 des panneaux par « *Riaud* »



« *Goukvennek* » retrouvé
à l'arrière d'une des
parcloses



3. Les éléments jamais déposés: Le fond de l'alcôve



Le placard situé sur le mur est (Bibliothèque de la Reine)



4. Les altérations historiques :

Éléments sculptés bûchés sur les volets lors de la Révolution



III- La restauration

- Désassemblage de certains panneaux déposés
- Réalisation de flipots, entures et recollages
- Allongement de certains panneaux (dessiccation du bois)
- Restitution d'éléments sculptés

1. Désassemblage : déchevillage à sec



1. Désassemblage : Vue éclatée d'un panneau



2. Flipots, entures et recollages



entures à double queue d'aronde



3. Allongement de certains panneaux :

Afin de remédier au rétrécissement du bois dû à sa dessiccation.



4. Restitution d'éléments sculptés : Les chiffres présents sur les volets intérieurs

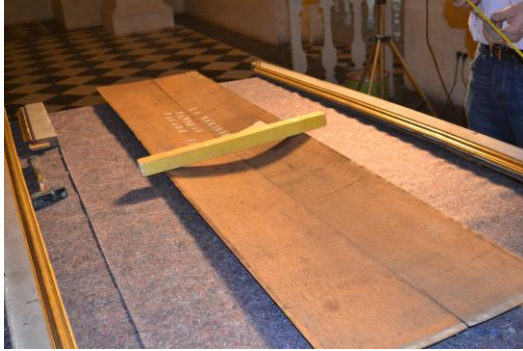


Restitution des éléments manquants sur le motif du plafond de l'alcôve :



Restauration du Cabinet de la Méridienne

Restauration de l'ébrasement de fenêtre



Restauration du Cabinet de la Méridienne



Conservation et restauration du parquet



Restauration du Cabinet de la Méridienne

I- Repérage et dépose :

- Listing et repérage de tous les éléments
- Repérage des modes de fixation
- Dépose de l'ensemble



II – Les découvertes



III- La Restauration

- Reprise d'éléments de parquets
- Consolidation



Restauration du Cabinet de la Méridienne

La restauration structurelle étant terminée, ne reste plus que l'harmonisation esthétique des dorures et de la couche picturale



Chantier de restauration du cabinet de la Méridienne
Décors menuisés et parquet
2013-2014